

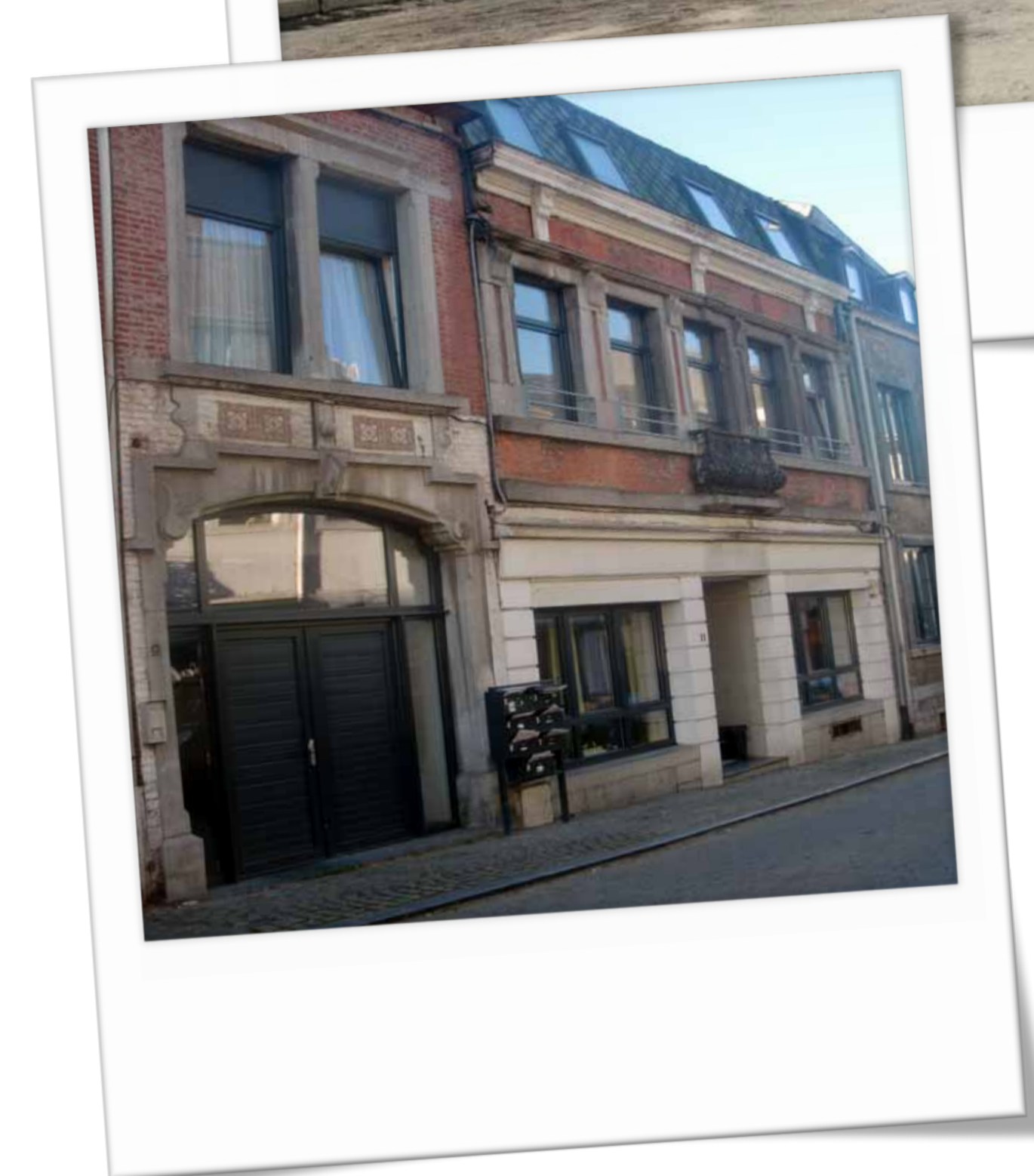
Nos maisons

En 100 ans, la Mutualité Socialiste du Luxembourg a effectué plusieurs déménagements. Cependant, 3 lieux ont marqué l'histoire de la Mutualité depuis son implantation à Saint-Hubert.

- La Maison de la Coopérative « L'économie » Rue Saint-Gilles, 11

De 1920 à 1925 : un bureau.

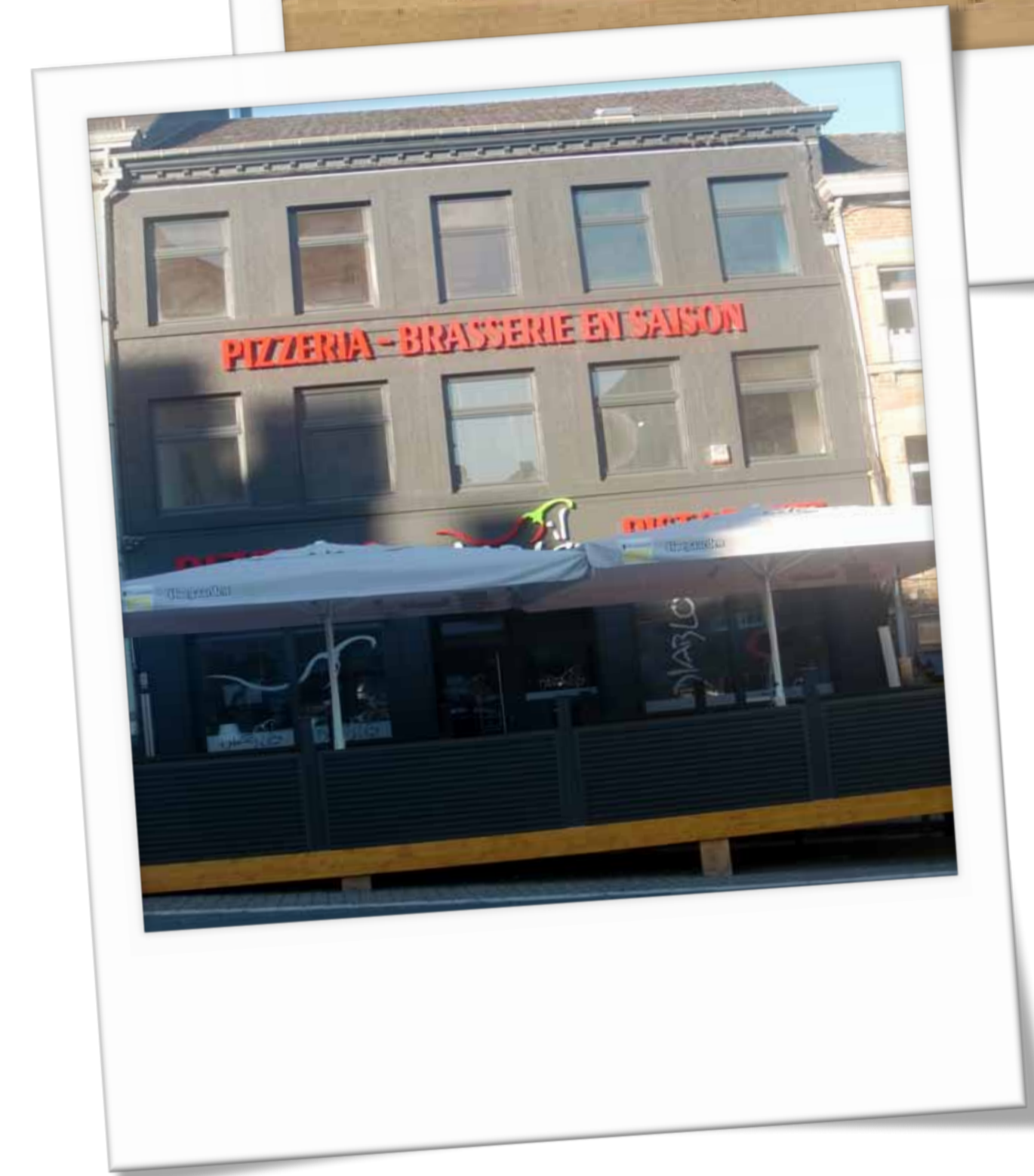
De 1952 à 1967 : l'immeuble entier ainsi que la maison voisine au n°9.



- La Maison du Peuple Place du Marché, 16

De 1925 à 1940 et de 1945 à 1952.

Pendant la seconde guerre mondiale, les bureaux de la Mutualité sont réquisitionnés par l'armée allemande qui y installe sa kommandantur. La Mutualité trouve asile dans un immeuble privé.



- Aujourd'hui... Place de la Mutualité, 1

En 1967 : Inauguration du premier bâtiment dans ce qui s'appelle à l'époque le parc de Grignard.

Extension vers la rue de la Converserie en 1973.

